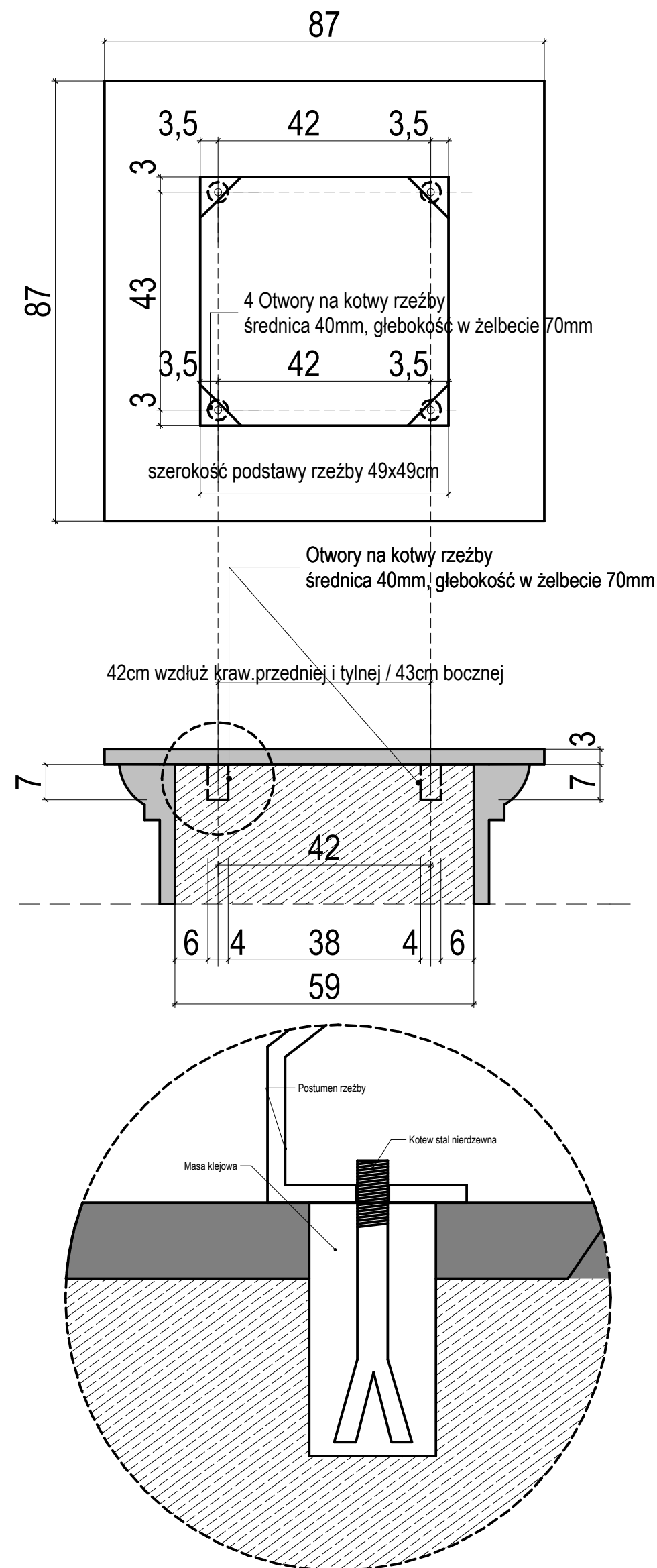
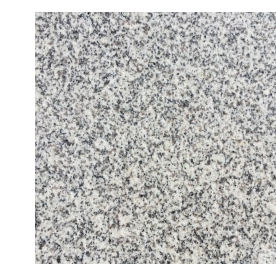


Detal zamocowania rzeźby skala 1:10



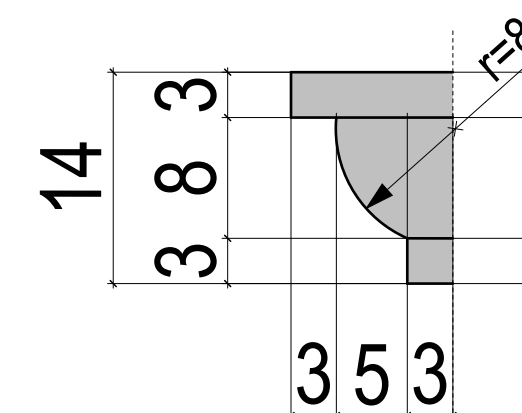
- UWAGI:
- 1) Otworowanie w płytach granitowych dostosować do technologii fontanny wg. opracowania branżowego
 - 2) Przed wykonaniem płyt granitowych należy wymiary pobrać z wykonanej niecki fontanny. Rysunek warsztatowy podziału płyt granitowych wykonuje zakład kamieniarski. Rysunek warsztatowy do zatwierdzenia przez Gł. projektanta oraz Konserwatora Zabytków.
 - 3) Zakład kamieniarski przygotowuje propozycję klejów i kotew łączących.

Materiał okładzinowy fontanny:



Płyty granitowe Strzegom szary gr.3cm

Detal głowicy skala 1:5



PRAWA AUTORSKIE ZASTRZEŻONE. WYKORZYSTYWANIE, KOPLOWANIE, I PROPOWIEDZIANIE DOKUMENTACJI BEZ ZGODY PROJEKTANTA ZABRONIONE. PROJEKTANT ZASTRZEGA SOBIE PRAWO DO WPROWADZANIA ZMIAN.			
TEMAT OPRAWIANIA:			
"Opracowanie inżynierskie dotyczące fontanny, oświetlenia zewnętrzne, systemu nadzoru wizyjnego jako uszczegółowienie PROJEKTU ZAGOSPODAROWANIA ZIELEŃCA DZIEDZINCA WEWNĘTRZNEGO KATOWICKIEGO CENTRUM ONKOLOGII (dawnej SZPITALA IM. STANISŁAWA LESZCZYŃSKIEGO) W KATOWICACH autorstwa Renova sp. z o.o., 00-672 Warszawa, ul. Wilcza 42/14"			
INWESTOR:			
Katowickie Centrum Onkologii ul. Raciborska 26, 40 – 074 Katowice			
JEDNOSTKA AUTORSKA:			
SAR Sp. z o.o. 40-009 Katowice, ul. Warszawska 17/5 tel./fax: 032 253 67 00, e-mail: sar@sar-katowice.eu			
PROJEKTANT:			
mgr inż. arch. Jarosław Mańka upr. bud. 171/98			
SPRAWDZAJĄCY:			
mgr inż. arch. Zbigniew Gliwa upr. bud. 2/98 B-B			
WSPÓŁPRACA:			
mgr inż. arch. Michał Major			
BRANŻA:			
OPRACOWANIE INŻYNIERSKIE			
TYTUŁ RYSUNKU:			
Opracowanie inżynierskie fontanny - rzut widok z okładzinami kamiennymi			
FAZA PROJ.	DATA:	SKALA:	NR RYSUNKU:
01	09 2017	1:20 1:25 1:500	01.02